

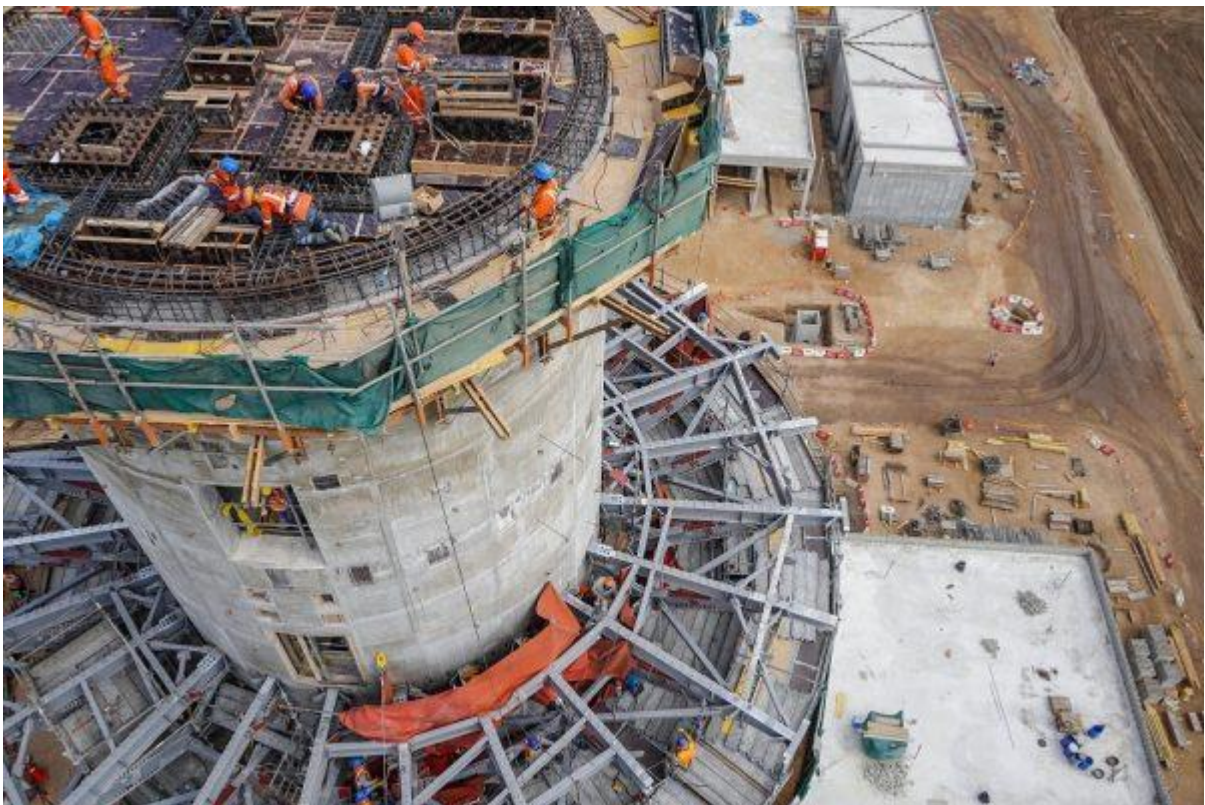


## TORRE DE CONTROL - AMPLIACIÓN AEROPUERTO LIMA Lima, Peru

### FX6002 PERU LAP

Requerido por las exigentes condiciones de trabajo un ambiente marino de alta corrosión y una exigente tasa de producción, FX6002 con su tecnología revolucionaria de ultra rápido secado y muy alta durabilidad en condiciones desfavorables puede entregar reales soluciones.

Ubicado en la cercanía del borde costero, se encuentra este fabuloso proyecto de ampliación en Lima Perú para su Aeropuerto Jorge Chávez. La torre de control representa el primer paquete de construcción lado aire, un fute cilíndrico de 21 metro de diámetro, sobre él se instalará una amplia cabina de control que cumplirá estrictos requisitos de visibilidad sobre el campo de vuelos. La ingeniería estuvo a cargo de AECOM, empresa responsable del diseño del proyecto de ampliación.



### Proyecto

Torre de control es un desafío de ingeniería de recubrimientos para la industria que solo Firetex FX6002 puede solucionar, se han considerado para este diseño 450 ton de acero las cuales han sido revestidas en 3500 m<sup>2</sup> con un sistema único en su clase de protección al fuego y corrosión, otorgando adicionalmente la dureza necesaria para su transporte y montaje con una muy baja tasa de repintado. Cumpliendo estándares de protección al fuego basados en Euro-código, certificado por la prestigiosa casa de certificaciones Warrington fire y su alto cumplimiento para durabilidad en adversas condiciones de corrosión evaluado por SGS en Europa.

## Sistema

Imprimación: Sumadur HS

Protección contra fuego: FX 6002

Topcoat: Sumathane

La gama FIRETEX FX ofrece protección pasiva contra incendios de tipo celulósicos de clase mundial, para el acero estructural con una clasificación de fuego de hasta 120 minutos. Posee propiedades de formulación únicas que dan como resultado un rendimiento y una apariencia mejorados, un costo optimizado y niveles de productividad únicos.



## El diferencial Sherwin-Williams

Al poner a nuestros clientes en primer lugar, sabemos que la innovación, la imaginación, la investigación y el desarrollo que ponemos en cada producto darán sus frutos. Usted está en el centro de nuestro pensamiento, en cualquier lugar del mundo en el que operemos, en los cinco continentes, ya sea en consultoría, especificaciones o inspección in situ. Eres la razón de nuestra existencia. Ésta es la diferencia de Sherwin-Williams.



**Para obtener más información, póngase en contacto con nosotros**

América Latina: [pmd.marketing@sherwin.com.br](mailto:pmd.marketing@sherwin.com.br)

©2021 The Sherwin-Williams Company

Protective & Marine Coatings - 07/2021

TM = es una marca registrada en uno o más países.